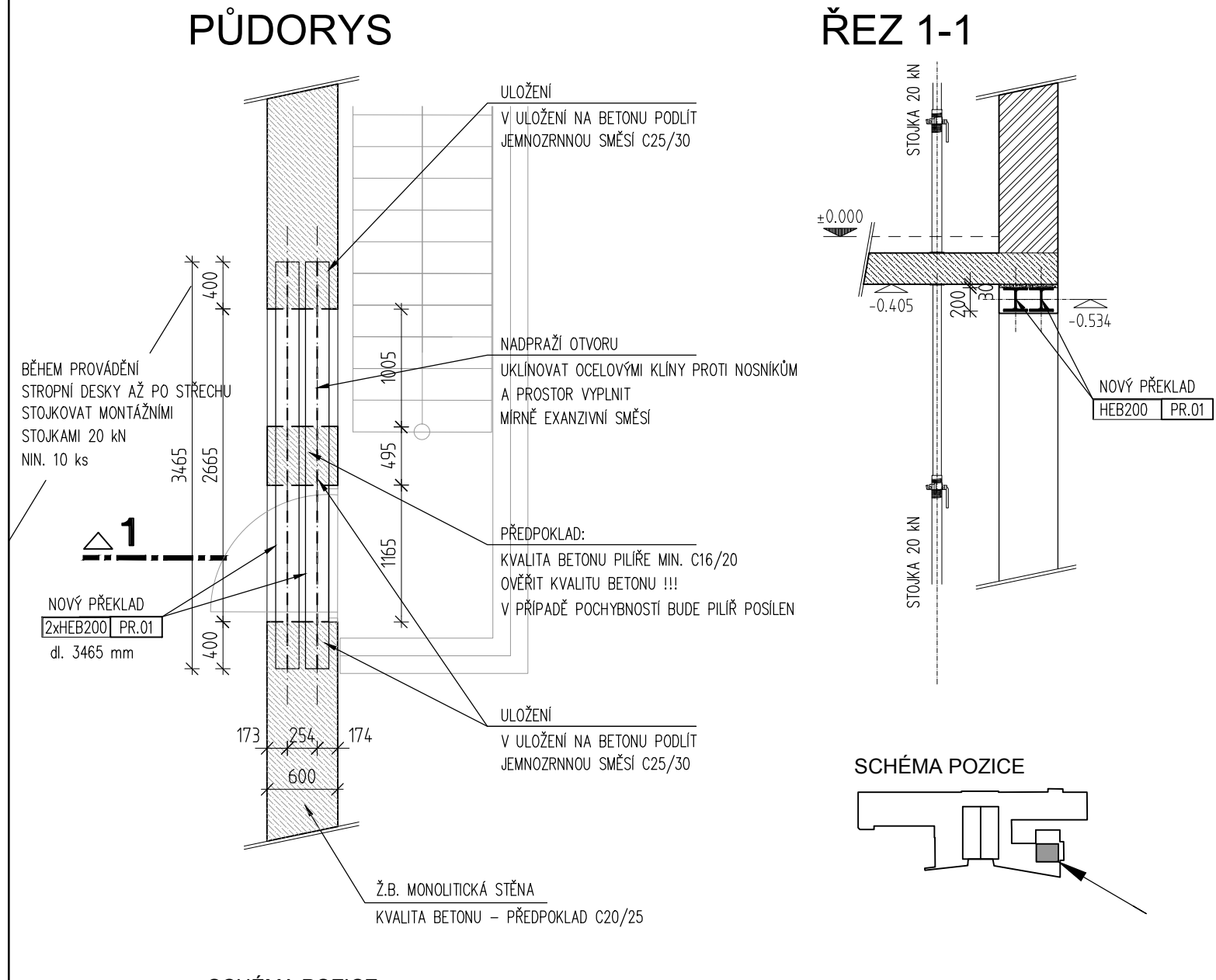
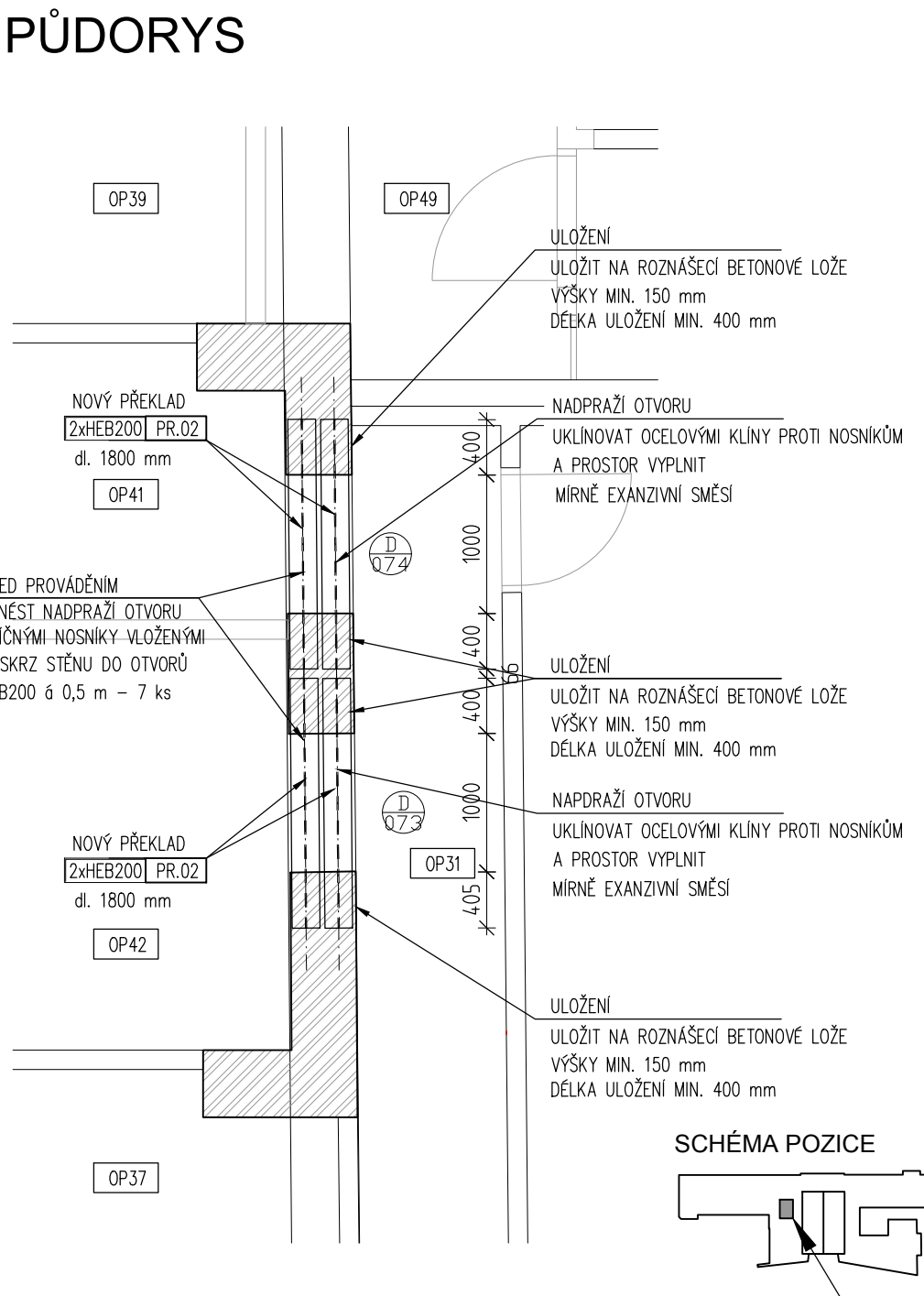


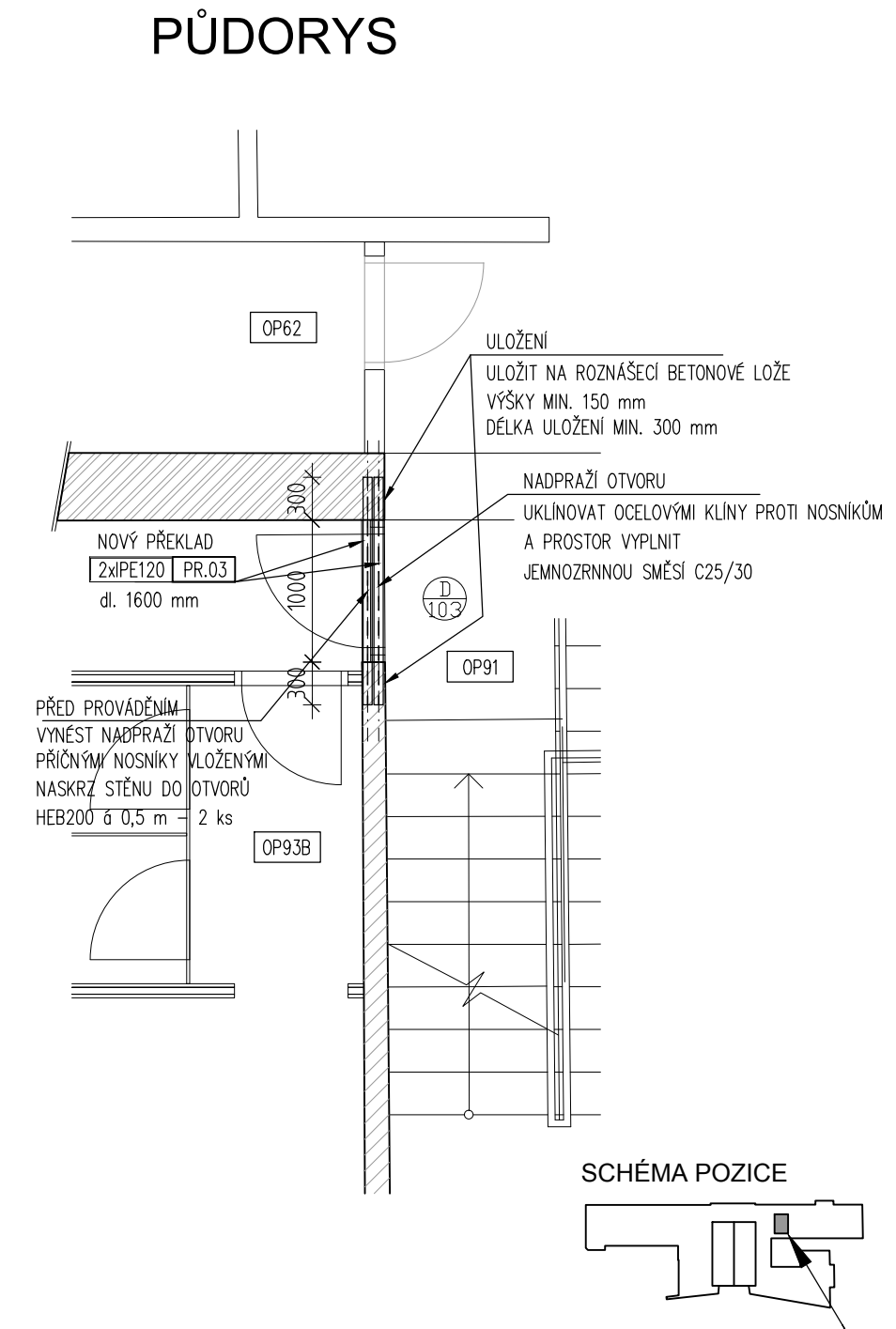
NOVÝ PŘEKLAD DVEŘÍ A VENTILACE 1.PP  
U SUTERÉNNÍHO SCHODIŠTĚ



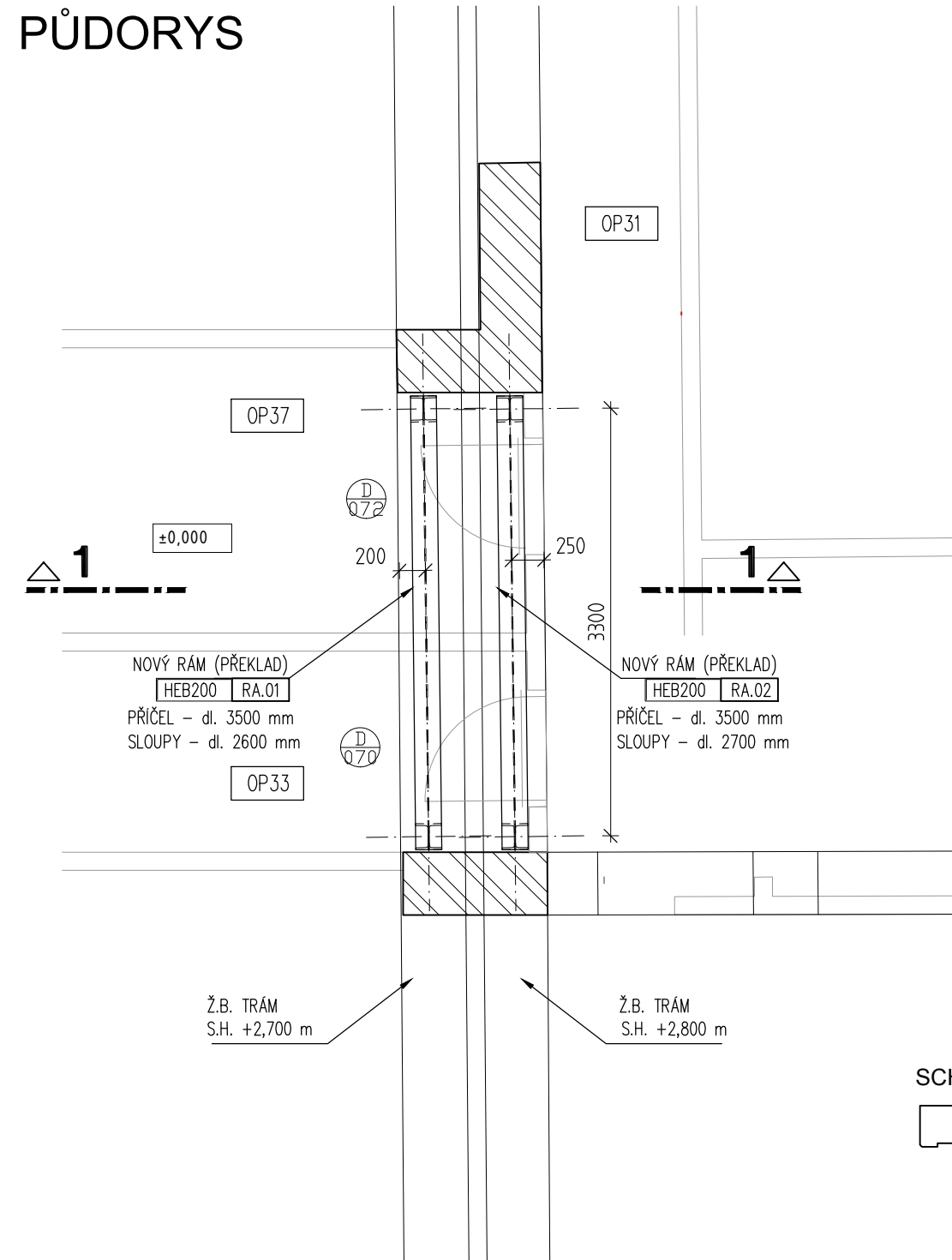
NOVÝ PŘEKLAD OTVORU 1.NP D.074 A D.073  
U CHODBY POKLADEN



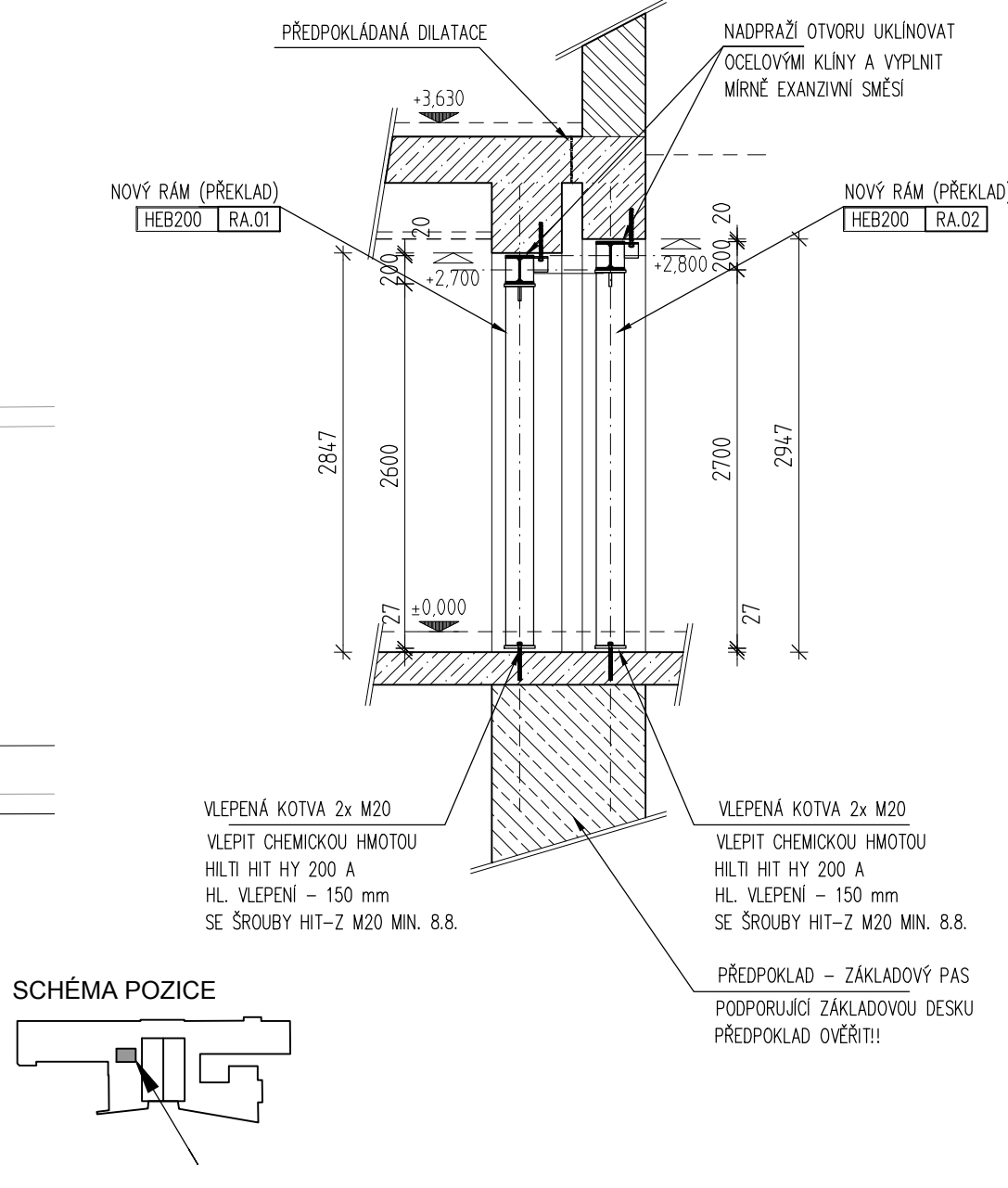
NOVÝ PŘEKLAD OTVORU 1.NP D.103  
U SCHODIŠTĚ



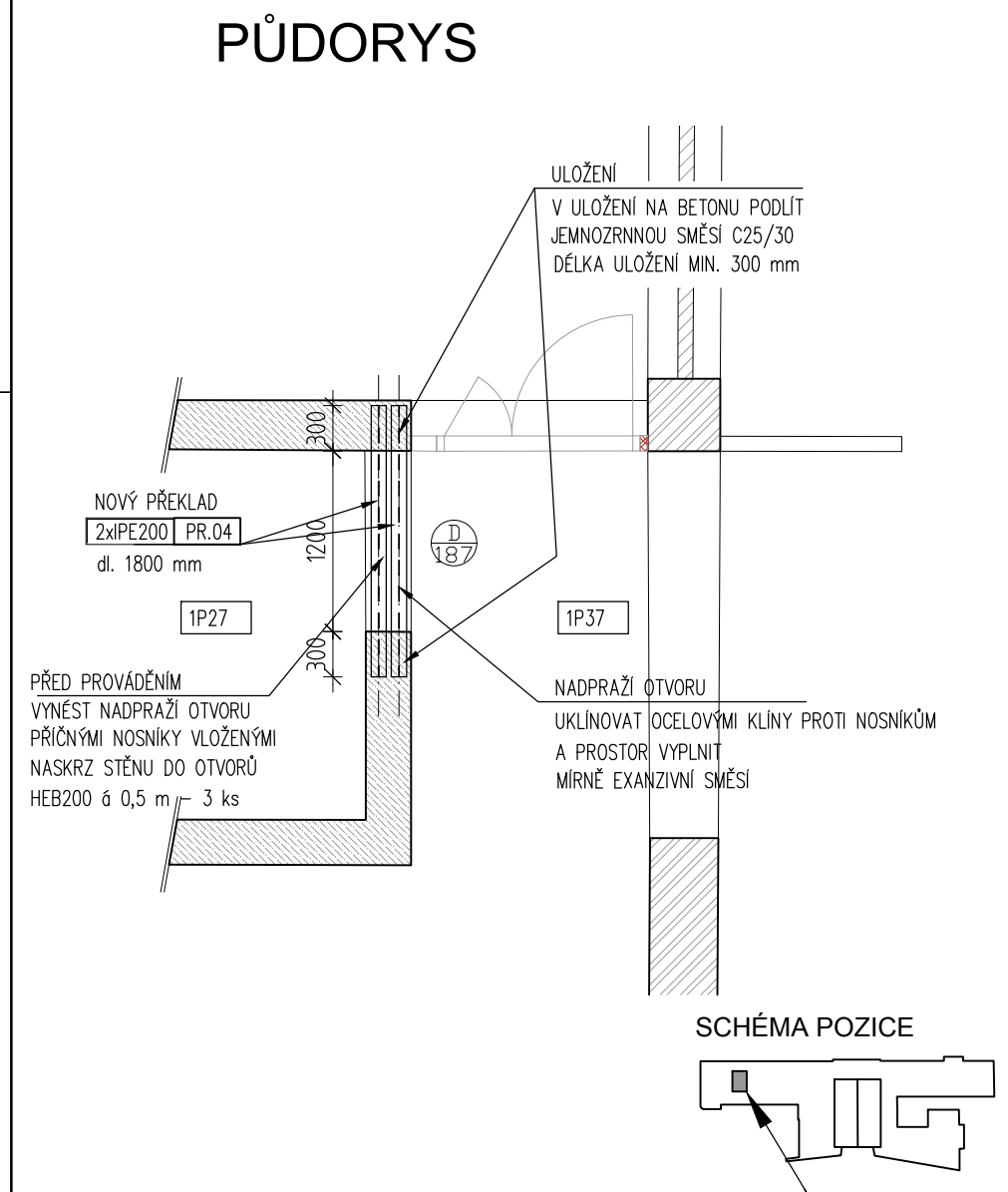
NOVÝ PŘEKLAD OTVORU 1.NP D.072 A D.070  
U CHODBY OP31 K POKLADNÁM



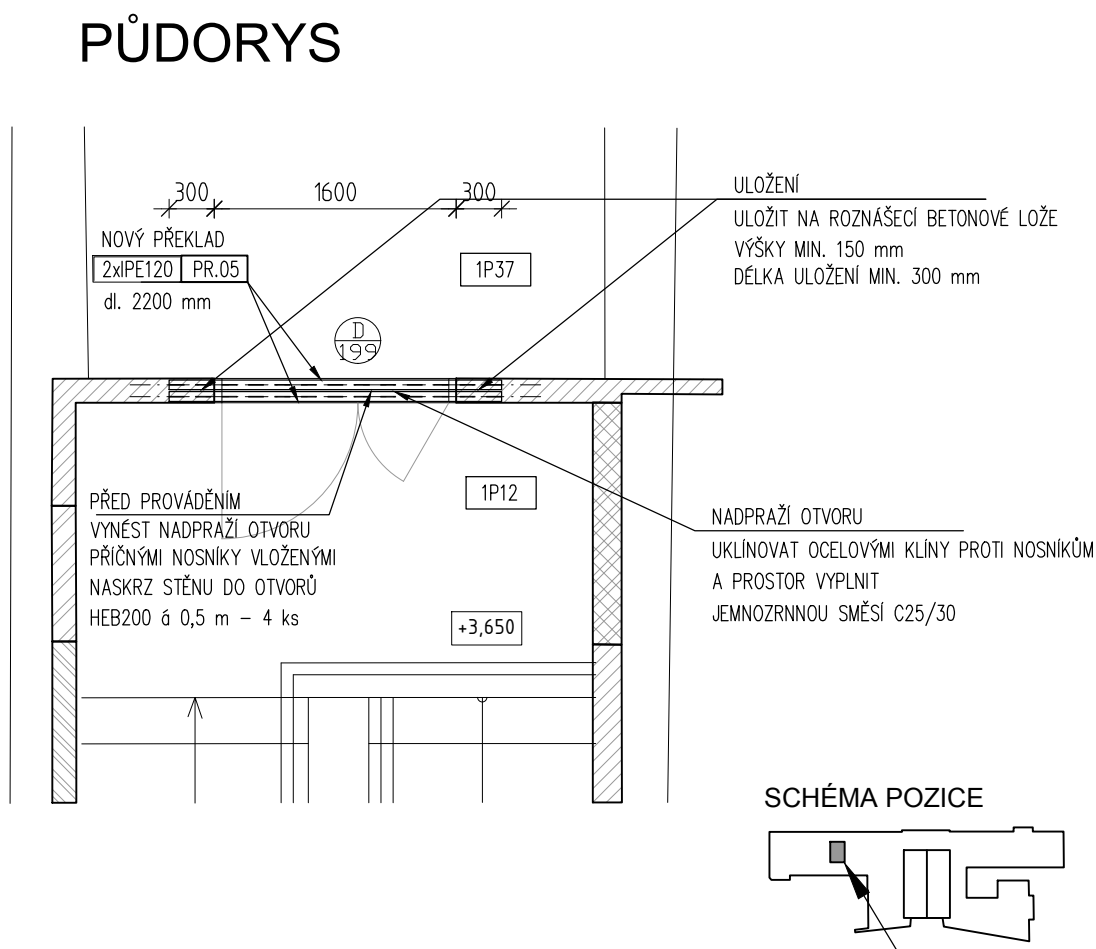
ŘEZ 1-1



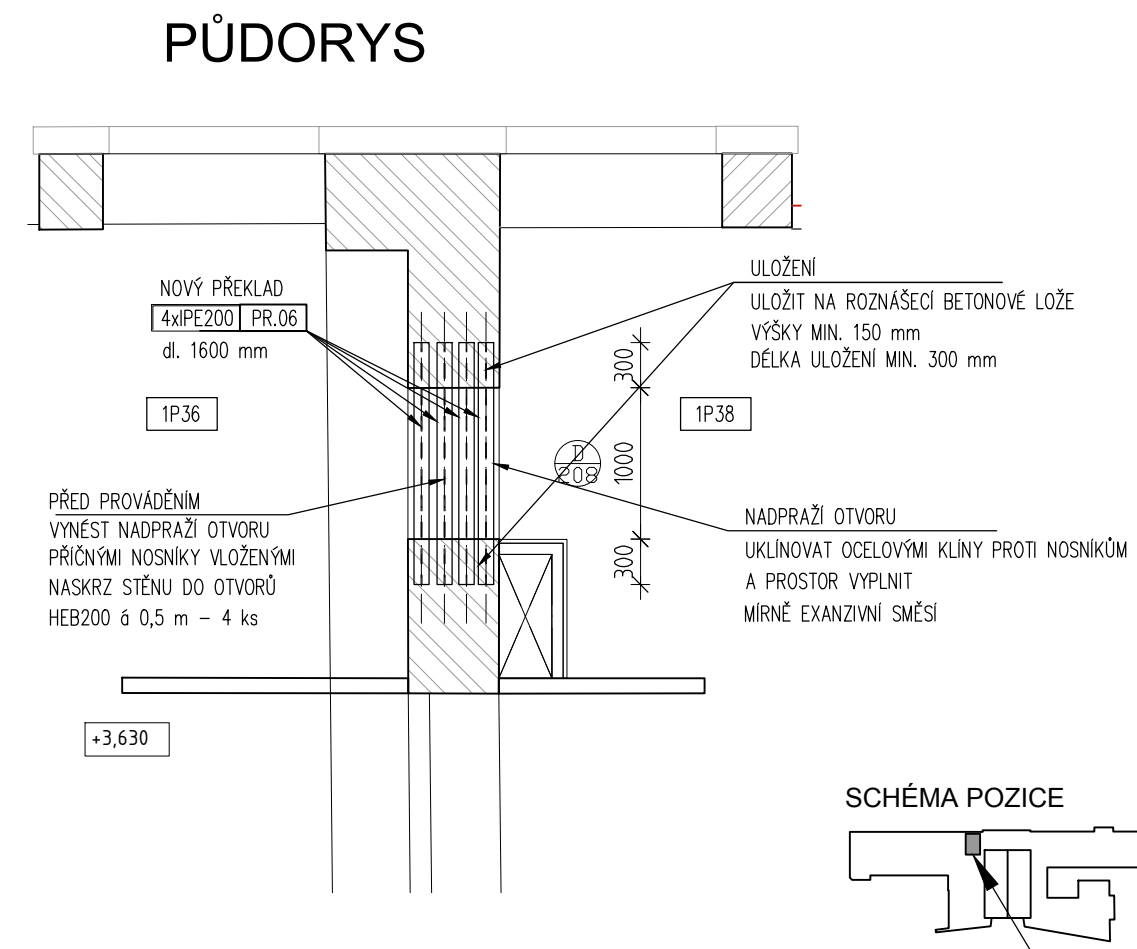
NOVÝ PŘEKLAD OTVORU 2.NP D.187  
U RUŠENÉHO VÝTAHU



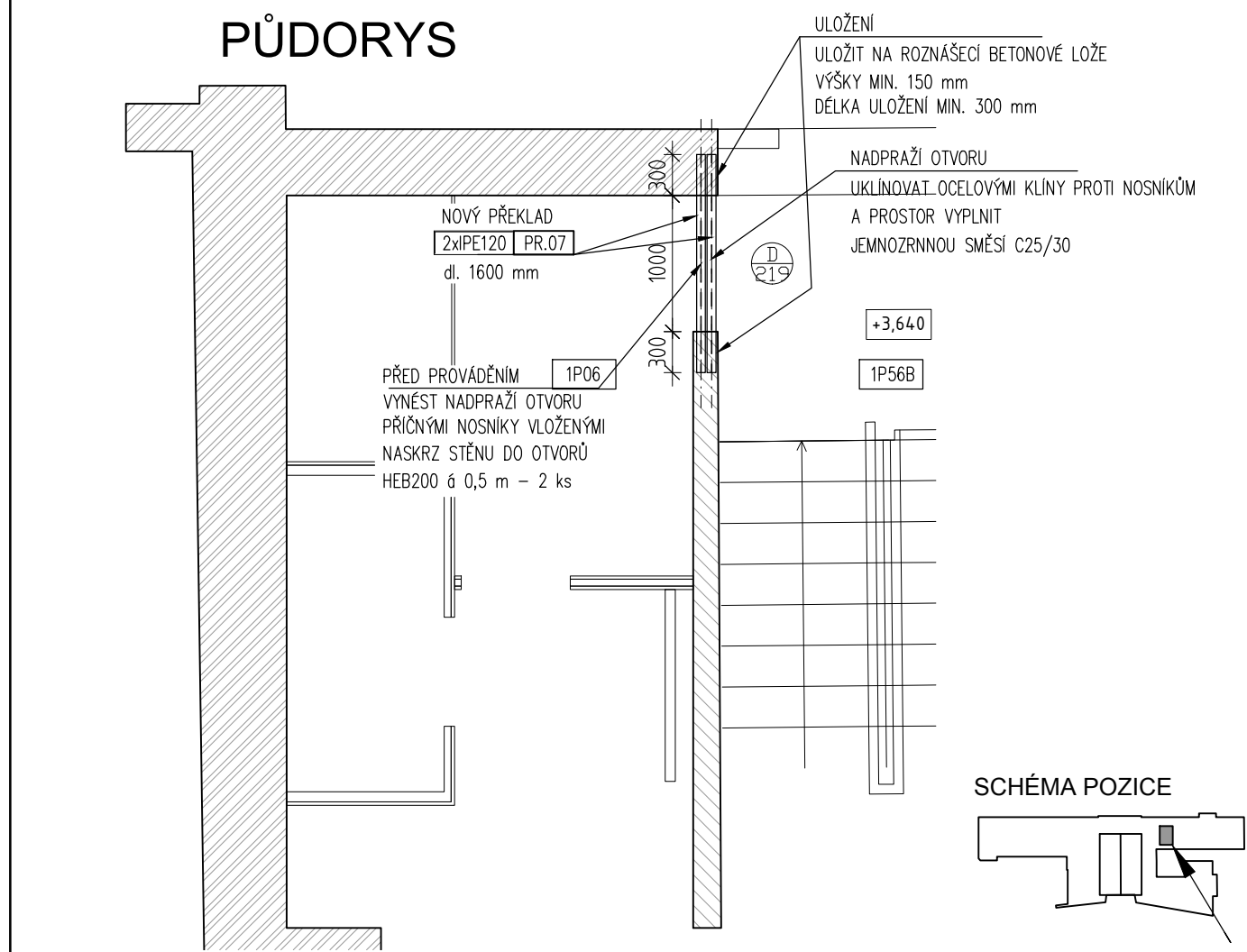
NOVÝ PŘEKLAD OTVORU 2.NP D.199  
U SCHODIŠTĚ



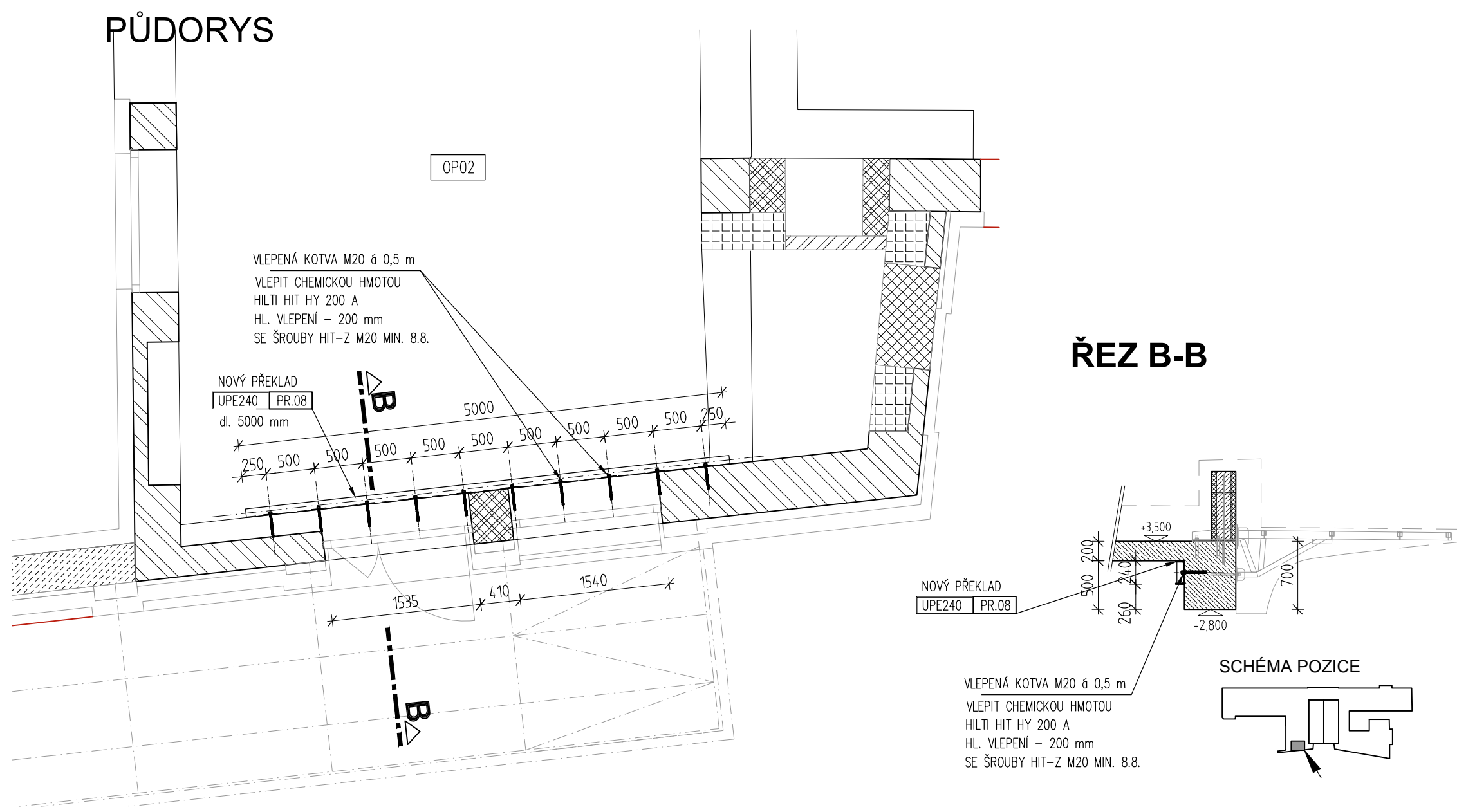
NOVÝ PŘEKLAD OTVORU 2.NP D.208  
U SCHODIŠTĚ



NOVÝ PŘEKLAD OTVORU 2.NP D.219  
U SCHODIŠTĚ



NOVÝ PŘEKLAD OTVORU 1.NP D.03a A O.04.a (OP02)  
U STOJANU NA KOLA



POZNÁMKY:

MATERIÁL:  
- OCEL - KONSTRUKČNÍ: S235JR A S235JRG2  
- TRÍDA PROVEDENÍ EXC2 DLE ČSN EN 1090-2  
- TRÍDA NÁSLEDKŮ CC2  
- KATEGORIE POUŽITELNOSTI SC1  
- VÝROBNÍ KATEGORIE PC1

SVARY:  
- STUPEŇ KVALITY SVARŮ - TRÍDA C DLE ČSN EN ISO 5817  
- POŽADAVKY NA JAKOST PŘI SVAROVÁNÍ DLE ČSN EN ISO 3834-3  
- PŘÍPRAVA SVAROVÝCH PLOCH DLE ČSN EN ISO 9692  
- SVARY PROVEDE SVARČ S PLATNOU ZKOUŠKOU DLE EN 287-1,  
ZKOUŠKA JE POTVRZENÁ AKREDITOVANOU ORGANIZACÍ  
- VŠECHNY NEOZNAČENÉ SVARY JSOU SVARY NA PLNÝ PROVÁR  
ZÁKLADNÍHO MATERIÁLU A SVARY NOSNÉ

ŠPOJOVACÍ MATERIÁL - ŠROUBY:  
PEVNOSTNÍ TRÍDA: M16 ..... 8.8  
M20 ..... 8.8  
- POUŽITÍ A ZAČITÍ BUDE PROVEDENO CEMENTOVOU MALTOU C25/30,  
EXPONOVANÁ MÍSTA BOTAMENT V90 60MPa,  
PODLOŽENÍ PROVADEČ OCELOVÝMI PODLOŽKAMI Z OCELU S235JR.

POZNÁMKY KE ZPRACOVÁNÍ DILENSKÉ DOKUMENTACE:  
- VŠEČKÉ ROZMĚRY PŘED VÝROBOU PRVKŮ PŘEMĚŘIT NA STAVBĚ  
- KÓTY KE STÁVAJÍCÍ KONSTRUKCI A VELIKOSTI JEDNOTLIVÝCH PRVKŮ  
NUTNO OVĚŘIT PŘÍMO NA STAVBĚ.  
- PŘI VÝROBĚ KONSTRUKCE DODRŽOVAT ČSN EN 1090-2 - PROVAZENÍ  
OCELOVÝCH KONSTRUKCÍ  
- PROJEKTANT SI VYHRAŽUJE PRÁVO NA ZMĚNU PROJEKTU NA ZÁKLADĚ  
SKUTEČNOSTI ZASTĚNÝCH BEHEM STAVBY.  
- V PŘÍPADĚ NEJISTOSTI ČI VÝSKYTU NEPŘEDPOKLADÝCH SKUTEČNOSTÍ  
V PRŮBĚHU STAVBY KONTAKTOVAT PROJEKTANTA.

POZNÁMKY:

POURCHOVÁ OPRAVA:  
- PROTIKOROZNÍ OPRAVA BUDE ZAJIŠTĚNA POMOCÍ NATĚROVÝCH SYSTÉMŮ,  
BARVA DLE STAVEBNÍ ČÁSTI PROJEKTU.  
- NAVRHOVAT DLE ČSN EN ISO 12944-2,  
STUPEŇ KOROZNÍ AGRESIVITY ATMOSFÉRY C1.

POZNÁMKY:

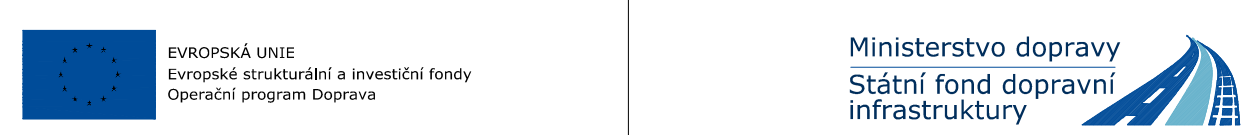

TENTO VÝKRES NENAHRADZUJE VÝKRES DILENSKÉ DOKUMENTACE.  
DOKUMENTACE JE ZPRACOVÁNA DLE PŘÍLOHY Č.13 VÝHLÁŠKY 499/2006 Sb. O DOKUMENTACI STAVEB.

PŘI VŠECH PRÁCECH MUSÍ BÝT DODRŽOVÁNY PŘÍSLUŠNÉ NORMY ČSN-EN PRO KONKRÉTNÍ TYP STAVEBNÍCH PRÁCI.  
MUSÍ BÝT DODRŽOVÁNY PŘEDPISY BOZP.

POZNÁMKY:

Je-li v projektové dokumentaci uvedena obchodní značka jakéhokoli materiálu, výrobku nebo technologie,  
má tento název pouze informativní charakter. Pro ocenění a následně pro realizaci je možné použít i jiný materiál,  
výrobek nebo technologii, se srovnatelnými nebo lepšími užitnými vlastnostmi, které odpovídají požadavkům dokumentace.  
Jedná se o projektovou dokumentaci pro provedení stavby. Vyšší podrobnost bude přednětlem dopracování  
projektové dokumentace vybráním zhotovitelem, kde budou zohledněny jeho technické možnosti,  
technologické postupy a zvyklosti při použití konkrétních materiálů/výrobků.

Je-li v projektové dokumentaci zapsán předpoklad, který nebylo možno zohlednit k provedu stavby ověřit před zpracováním  
projektové dokumentace, musí být tento předpoklad potvrzen, případně doplněn a následně musí být nová konstrukce  
upraven zohledněním předpokladu. O všech změnách bude informován zpracovatel projektu a změny musí  
být odsouhlaseny před započatím realizace stavby (včetně bourání) generálním projektantem/zpracovatelem projektu.

	
	
Podpis:	Datum:
Revize:	Datum:
000	1.10.2022
001	1.12.2022
Stavebník/Investor:	
Adresa:	
Zástupce investora:	
Adresa:	
Zhotovitel stavby:	
Adresa:	
Kontakt:	
Zhotovitel objektu:	
Adresa:	
Kontakt:	
Hlavní projektant (HIP):	
Ing. Jan Polívka	
Specialista:	
Ing. Václav Herman	
Odpovědný projektant:	
Ing. Václav Herman	
Zpracovatel:	
Ing. Václav Herman	
Název stavby/jake:	
Rekonstrukce výpravní budovy ZŠT Lovosice	
Název části:	
Název objektu:	
Název přílohy:	
Název části přílohy:	
Kraj:	
Ústecký kraj	
Stupeň dokumentace:	
PPPS	
Datum zpracování:	
1.10.2022	
Formát:	
10x A4	
Měřítko:	
1:50	
Označení (S-kód):	
S031900085	
Označení zhotovitele:	
2021 002	
Označení části/D.2.2.1.01.02	
Označení objektu/komplexu:	
Stavební konstrukční řešení	
Nové překlady otvorů	
Číslo přílohy:	
1.113	
Paré:	
Stav: 1 2 3 4 5 6 7 8 9 10 11 12 13 14 15 16 17 18 19 20 21 22 23 24 25 26 27 28 29 30 31 32 33 34 35 36 37 38 39 40 41 42 43 44 45 46 47 48 49 50 51 52 53 54 55 56 57 58 59 60 61 62 63 64 65 66 67 68 69 70 71 72 73 74 75 76 77 78 79 80 81 82 83 84 85 86 87 88 89 90 91 92 93 94 95 96 97 98 99 100	
Prostor pro další informace	